

ภาพถ่ายทุกระยะ ๑๐๐ เมตร

โครงการก่อสร้างถนนสาย ชบ.๓๐๐๙ แยก ทล.๓๓๑ - บ.หนองคล้า (ตอนแยก ทล.๓๓๑ - ทล.๗) อ.ศรีราชา จ.ชลบุรี (ตอนที่ ๒)

ภาพถ่ายสภาพพื้นที่ก่อนการก่อสร้าง ณ เดือนกรกฎาคม ๒๕๖๘



กม.ที่ ๓+๕๐๐ LT (จุดเริ่มต้นโครงการฯ)



กม.ที่ ๓+๕๐๐ RT (จุดเริ่มต้นโครงการฯ)



กม.ที่ ๓+๖๐๐ LT



กม.ที่ ๓+๖๐๐ RT



กม.ที่ ๓+๗๐๐ LT



กม.ที่ ๓+๗๐๐ RT

ภาพถ่ายทุกระยะ ๑๐๐ เมตร

โครงการก่อสร้างถนนสาย ชบ.๓๐๐๙ แยก ทล.๓๓๑ - บ.หนองคล้า (ตอนแยก ทล.๓๓๑ - ทล.๗) อ.ศรีราชา จ.ชลบุรี (ตอนที่ ๒)

ภาพถ่ายสภาพพื้นที่ก่อนการก่อสร้าง ณ เดือนกรกฎาคม ๒๕๖๘



กม.ที่ ๓+๘๐๐ LT



กม.ที่ ๓+๘๐๐ RT



กม.ที่ ๓+๙๐๐ LT



กม.ที่ ๓+๙๐๐ RT



กม.ที่ ๔+๐๐๐ LT



กม.ที่ ๔+๐๐๐ RT

ภาพถ่ายทุกระยะ ๑๐๐ เมตร

โครงการก่อสร้างถนนสาย ชบ.๓๐๐๙ แยก ทล.๓๓๑ - บ.หนองคล้า (ตอนแยก ทล.๓๓๑ - ทล.๗) อ.ศรีราชา จ.ชลบุรี (ตอนที่ ๒)

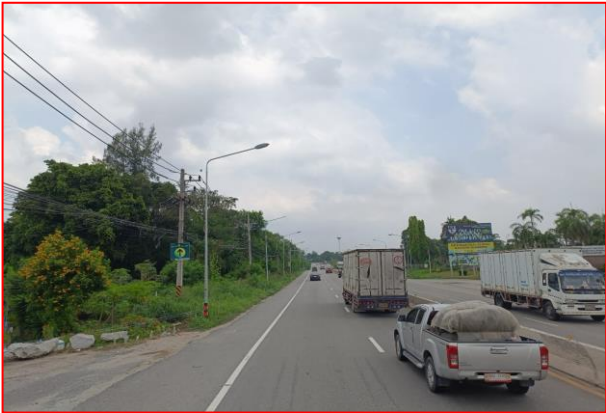
ภาพถ่ายสภาพพื้นที่ก่อนการก่อสร้าง ณ เดือนกรกฎาคม ๒๕๖๘



กม.ที่ ๔+๑๐๐ LT



กม.ที่ ๔+๑๐๐ RT



กม.ที่ ๔+๒๐๐ LT



กม.ที่ ๔+๒๐๐ RT



กม.ที่ ๔+๓๐๐ LT



กม.ที่ ๔+๓๐๐ RT

ภาพถ่ายทุกระยะ ๑๐๐ เมตร

โครงการก่อสร้างถนนสาย ชบ.๓๐๐๙ แยก ทล.๓๓๑ - บ.หนองคล้า (ตอนแยก ทล.๓๓๑ - ทล.๗) อ.ศรีราชา จ.ชลบุรี (ตอนที่ ๒)

ภาพถ่ายสภาพพื้นที่ก่อนการก่อสร้าง ณ เดือนกรกฎาคม ๒๕๖๘



กม.ที่ ๔+๔๐๐ LT



กม.ที่ ๔+๔๐๐ RT



กม.ที่ ๔+๕๐๐ LT



กม.ที่ ๔+๕๐๐ RT



กม.ที่ ๔+๖๐๐ LT



กม.ที่ ๔+๖๐๐ RT

ภาพถ่ายทุกระยะ ๑๐๐ เมตร

โครงการก่อสร้างถนนสาย ชบ.๓๐๐๙ แยก ทล.๓๓๑ - บ.หนองคล้า (ตอนแยก ทล.๓๓๑ - ทล.๗) อ.ศรีราชา จ.ชลบุรี (ตอนที่ ๒)

ภาพถ่ายสภาพพื้นที่ก่อนการก่อสร้าง ณ เดือนกรกฎาคม ๒๕๖๘



กม.ที่ ๔+๗๐๐ LT



กม.ที่ ๔+๗๐๐ RT



กม.ที่ ๔+๘๐๐ LT



กม.ที่ ๔+๘๐๐ RT



กม.ที่ ๔+๙๐๐ LT



กม.ที่ ๔+๙๐๐ RT

ภาพถ่ายทุกระยะ ๑๐๐ เมตร

โครงการก่อสร้างถนนสาย ชบ.๓๐๐๙ แยก ทล.๓๓๑ - บ.หนองคล้า (ตอนแยก ทล.๓๓๑ - ทล.๗) อ.ศรีราชา จ.ชลบุรี (ตอนที่ ๒)

ภาพถ่ายสภาพพื้นที่ก่อนการก่อสร้าง ณ เดือนกรกฎาคม ๒๕๖๘



กม.ที่ ๕+๐๐๐ LT



กม.ที่ ๕+๐๐๐ RT



กม.ที่ ๕+๑๐๐ LT



กม.ที่ ๕+๑๐๐ RT



กม.ที่ ๕+๒๐๐ LT



กม.ที่ ๕+๒๐๐ RT

ภาพถ่ายทุกระยะ ๑๐๐ เมตร

โครงการก่อสร้างถนนสาย ชบ.๓๐๐๙ แยก ทล.๓๓๑ - บ.หนองคล้า (ตอนแยก ทล.๓๓๑ - ทล.๗) อ.ศรีราชา จ.ชลบุรี (ตอนที่ ๒)

ภาพถ่ายสภาพพื้นที่ก่อนการก่อสร้าง ณ เดือนกรกฎาคม ๒๕๖๘



กม.ที่ ๕+๓๐๐ LT



กม.ที่ ๕+๓๐๐ RT



กม.ที่ ๕+๔๐๐ LT



กม.ที่ ๕+๔๐๐ RT



กม.ที่ ๕+๕๐๐ LT



กม.ที่ ๕+๕๐๐ RT

ภาพถ่ายทุกระยะ ๑๐๐ เมตร

โครงการก่อสร้างถนนสาย ชบ.๓๐๐๙ แยก ทล.๓๓๑ - บ.หนองคล้า (ตอนแยก ทล.๓๓๑ - ทล.๗) อ.ศรีราชา จ.ชลบุรี (ตอนที่ ๒)

ภาพถ่ายสภาพพื้นที่ก่อนการก่อสร้าง ณ เดือนกรกฎาคม ๒๕๖๘



กม.ที่ ๕+๖๐๐ LT



กม.ที่ ๕+๖๐๐ RT



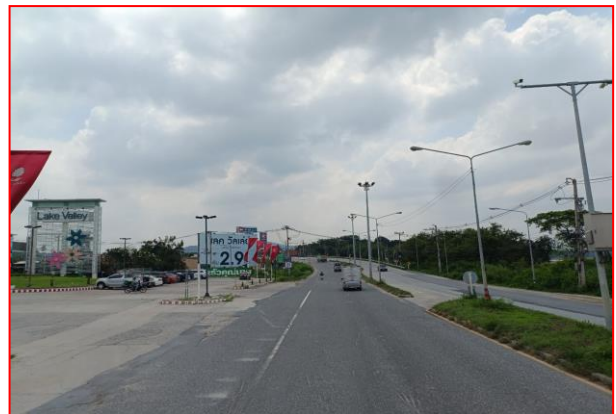
กม.ที่ ๕+๗๐๐ LT



กม.ที่ ๕+๗๐๐ RT



กม.ที่ ๕+๘๐๐ LT



กม.ที่ ๕+๘๐๐ RT



ภาพถ่ายทุกระยะ ๑๐๐ เมตร

โครงการก่อสร้างถนนสาย ชบ.๓๐๐๙ แยก ทล.๓๓๑ - บ.หนองคล้า (ตอนแยก ทล.๓๓๑ - ทล.๗) อ.ศรีราชา จ.ชลบุรี (ตอนที่ ๒)

ภาพถ่ายสภาพพื้นที่ก่อนการก่อสร้าง ณ เดือนกรกฎาคม ๒๕๖๘



กม.ที่ ๕+๙๐๐ LT



กม.ที่ ๕+๙๐๐ RT



กม.ที่ ๖+๐๐๐ LT



กม.ที่ ๖+๐๐๐ RT



กม.ที่ ๖+๑๐๐ LT



กม.ที่ ๖+๑๐๐ RT

ภาพถ่ายทุกระยะ ๑๐๐ เมตร

โครงการก่อสร้างถนนสาย ชบ.๓๐๐๙ แยก ทล.๓๓๑ - บ.หนองคล้า (ตอนแยก ทล.๓๓๑ - ทล.๗) อ.ศรีราชา จ.ชลบุรี (ตอนที่ ๒)

ภาพถ่ายสภาพพื้นที่ก่อนการก่อสร้าง ณ เดือนกรกฎาคม ๒๕๖๘



กม.ที่ ๖+๒๐๐ LT



กม.ที่ ๖+๒๐๐ RT



กม.ที่ ๖+๓๐๐ LT



กม.ที่ ๖+๓๐๐ RT



กม.ที่ ๖+๔๐๐ LT



กม.ที่ ๖+๔๐๐ RT

ภาพถ่ายทุกระยะ ๑๐๐ เมตร

โครงการก่อสร้างถนนสาย ชบ.๓๐๐๙ แยก ทล.๓๓๑ - บ.หนองคล้า (ตอนแยก ทล.๓๓๑ - ทล.๗) อ.ศรีราชา จ.ชลบุรี (ตอนที่ ๒)

ภาพถ่ายสภาพพื้นที่ก่อนการก่อสร้าง ณ เดือนกรกฎาคม ๒๕๖๘



กม.ที่ ๖+๕๐๐ LT



กม.ที่ ๖+๕๐๐ RT



กม.ที่ ๖+๖๐๐ LT



กม.ที่ ๖+๖๐๐ RT



กม.ที่ ๖+๗๐๐ LT



กม.ที่ ๖+๗๐๐ RT

ภาพถ่ายทุกระยะ ๑๐๐ เมตร

โครงการก่อสร้างถนนสาย ชบ.๓๐๐๙ แยก ทล.๓๓๑ - บ.หนองคล้า (ตอนแยก ทล.๓๓๑ - ทล.๗) อ.ศรีราชา จ.ชลบุรี (ตอนที่ ๒)

ภาพถ่ายสภาพพื้นที่ก่อนการก่อสร้าง ณ เดือนกรกฎาคม ๒๕๖๘



กม.ที่ ๖+๘๐๐ LT



กม.ที่ ๖+๘๐๐ RT



กม.ที่ ๖+๙๐๐ LT



กม.ที่ ๖+๙๐๐ RT



กม.ที่ ๗+๐๐๐ LT



กม.ที่ ๗+๐๐๐ RT

ภาพถ่ายทุกระยะ ๑๐๐ เมตร

โครงการก่อสร้างถนนสาย ชบ.๓๐๐๙ แยก ทล.๓๓๑ - บ.หนองคล้า (ตอนแยก ทล.๓๓๑ - ทล.๗) อ.ศรีราชา จ.ชลบุรี (ตอนที่ ๒)

ภาพถ่ายสภาพพื้นที่ก่อนการก่อสร้าง ณ เดือนกรกฎาคม ๒๕๖๘



กม.ที่ ๗+๑๐๐ LT



กม.ที่ ๗+๑๐๐ RT



กม.ที่ ๗+๒๐๐ LT



กม.ที่ ๗+๒๐๐ RT



กม.ที่ ๗+๓๐๐ LT



กม.ที่ ๗+๓๐๐ RT

ภาพถ่ายทุกระยะ ๑๐๐ เมตร

โครงการก่อสร้างถนนสาย ชบ.๓๐๐๙ แยก ทล.๓๓๑ - บ.หนองคล้า (ตอนแยก ทล.๓๓๑ - ทล.๗) อ.ศรีราชา จ.ชลบุรี (ตอนที่ ๒)

ภาพถ่ายสภาพพื้นที่ก่อนการก่อสร้าง ณ เดือนกรกฎาคม ๒๕๖๘



กม.ที่ ๗+๔๐๐ LT



กม.ที่ ๗+๔๐๐ RT



กม.ที่ ๗+๕๐๐ LT



กม.ที่ ๗+๕๐๐ RT



กม.ที่ ๗+๖๐๐ LT



กม.ที่ ๗+๖๐๐ RT

ภาพถ่ายทุกระยะ ๑๐๐ เมตร

โครงการก่อสร้างถนนสาย ชบ.๓๐๐๙ แยก ทล.๓๓๑ - บ.หนองคล้า (ตอนแยก ทล.๓๓๑ - ทล.๗) อ.ศรีราชา จ.ชลบุรี (ตอนที่ ๒)

ภาพถ่ายสภาพพื้นที่ก่อนการก่อสร้าง ณ เดือนกรกฎาคม ๒๕๖๘



กม.ที่ ๗+๗๐๐ LT



กม.ที่ ๗+๗๐๐ RT



กม.ที่ ๗+๘๐๐ LT



กม.ที่ ๗+๘๐๐ RT



กม.ที่ ๗+๙๐๐ LT



กม.ที่ ๗+๙๐๐ RT

ภาพถ่ายทุกระยะ ๑๐๐ เมตร

โครงการก่อสร้างถนนสาย ชบ.๓๐๐๙ แยก ทล.๓๓๑ - บ.หนองคล้า (ตอนแยก ทล.๓๓๑ - ทล.๗) อ.ศรีราชา จ.ชลบุรี (ตอนที่ ๒)

ภาพถ่ายสภาพพื้นที่ก่อนการก่อสร้าง ณ เดือนกรกฎาคม ๒๕๖๘



กม.ที่ ๘+๐๐๐ LT



กม.ที่ ๘+๐๐๐ RT



กม.ที่ ๘+๑๐๐ LT



กม.ที่ ๘+๑๐๐ RT



กม.ที่ ๘+๒๐๐ LT



กม.ที่ ๘+๒๐๐ RT



ภาพถ่ายทุกระยะ ๑๐๐ เมตร

โครงการก่อสร้างถนนสาย ชบ.๓๐๐๙ แยก ทล.๓๓๑ - บ.หนองคล้า (ตอนแยก ทล.๓๓๑ - ทล.๗) อ.ศรีราชา จ.ชลบุรี (ตอนที่ ๒)

ภาพถ่ายสภาพพื้นที่ก่อนการก่อสร้าง ณ เดือนกรกฎาคม ๒๕๖๘



กม.ที่ ๘+๓๑๗.๖๐๑ LT (จุดสิ้นสุดโครงการฯ)



กม.ที่ ๘+๓๑๗.๖๐๑ RT (จุดสิ้นสุดโครงการฯ)